



Baromètre des solutions solidaires

Sondage Ifop pour Solutions solidaires

N° 118759

Contacts Ifop :

Jérôme Fourquet / Paul Cébille

Département Opinion et Stratégies d'Entreprise

01 45 84 14 44

prenom.nom@ifop.com

Janvier 2022



1 | La méthodologie



Etude réalisée par l'Ifop pour Solutions Solidaires

Echantillon



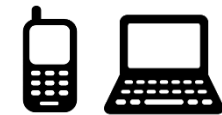
L'enquête a été menée auprès d'un échantillon de **1 005** personnes, représentatif de la population française âgée de 18 ans et plus.

Méthodologie



La représentativité de l'échantillon a été assurée par la méthode des quotas (sexe, âge, profession de la personne interrogée) après stratification par région et catégorie d'agglomération.

Mode de recueil

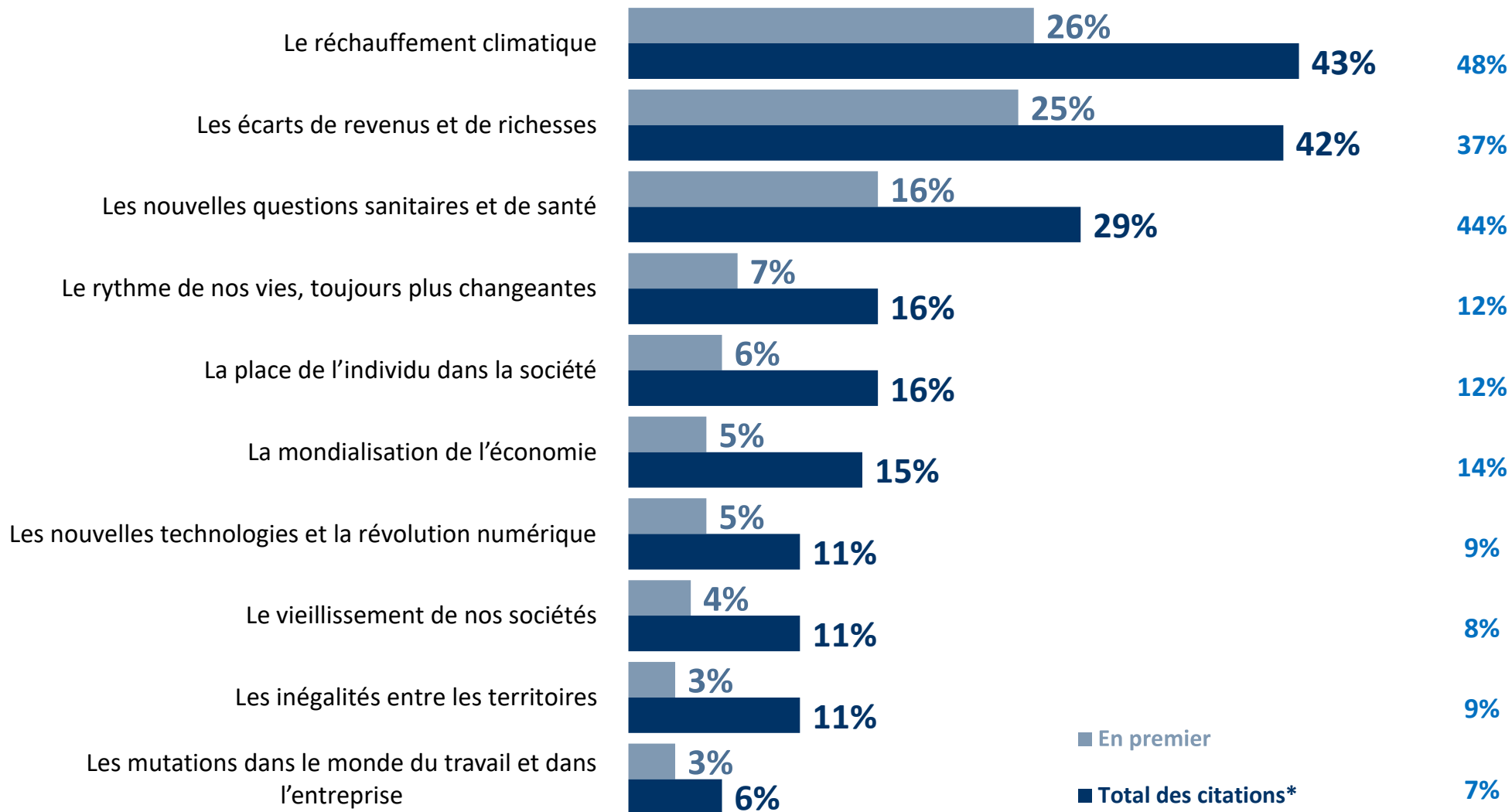


Les interviews ont été réalisées par questionnaire auto-administré en ligne du 20 au 24 janvier 2022.

2 | Les résultats de l'étude

QUESTION : Quels changements vous semblent actuellement les plus importants ? En premier ? Et en second ?

Rappel
Déc. 2020*
« Total des citations »



(*) Total supérieur à 100, les interviewés ayant pu donner deux réponses

* Etude Ifop pour Solutions Solitaires, menée auprès d'un échantillon de 1 005 personnes, représentatif de la population française âgée de 18 ans et plus, par questionnaire auto-administré en ligne du 21 au 23 décembre 2020, selon la méthode des quotas.

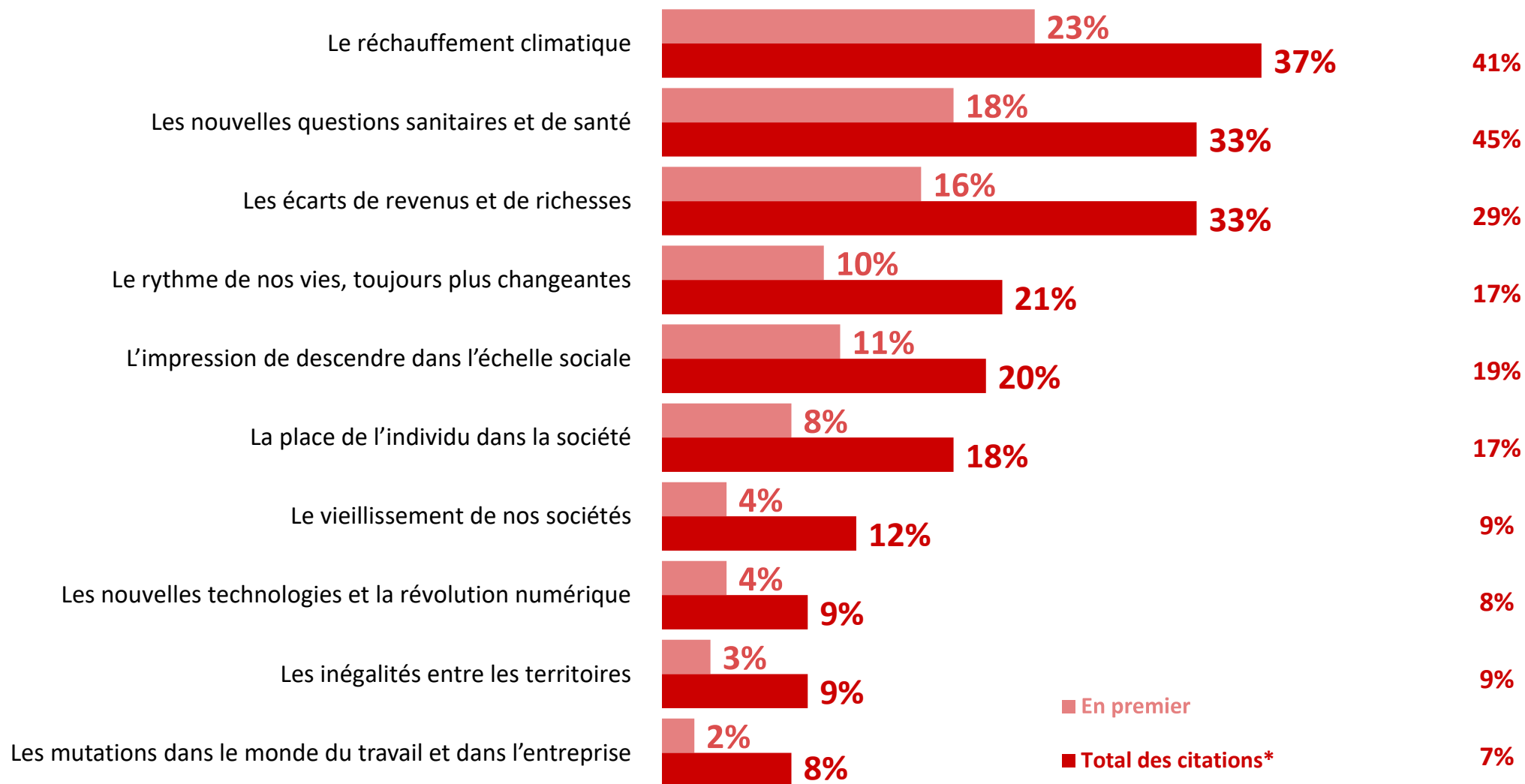
QUESTION : Lequel de ces changements percevez-vous comme le risque le plus important pour notre société ?
En premier ? Et en second ?



(* Total supérieur à 100, les interviewés ayant pu donner deux réponses

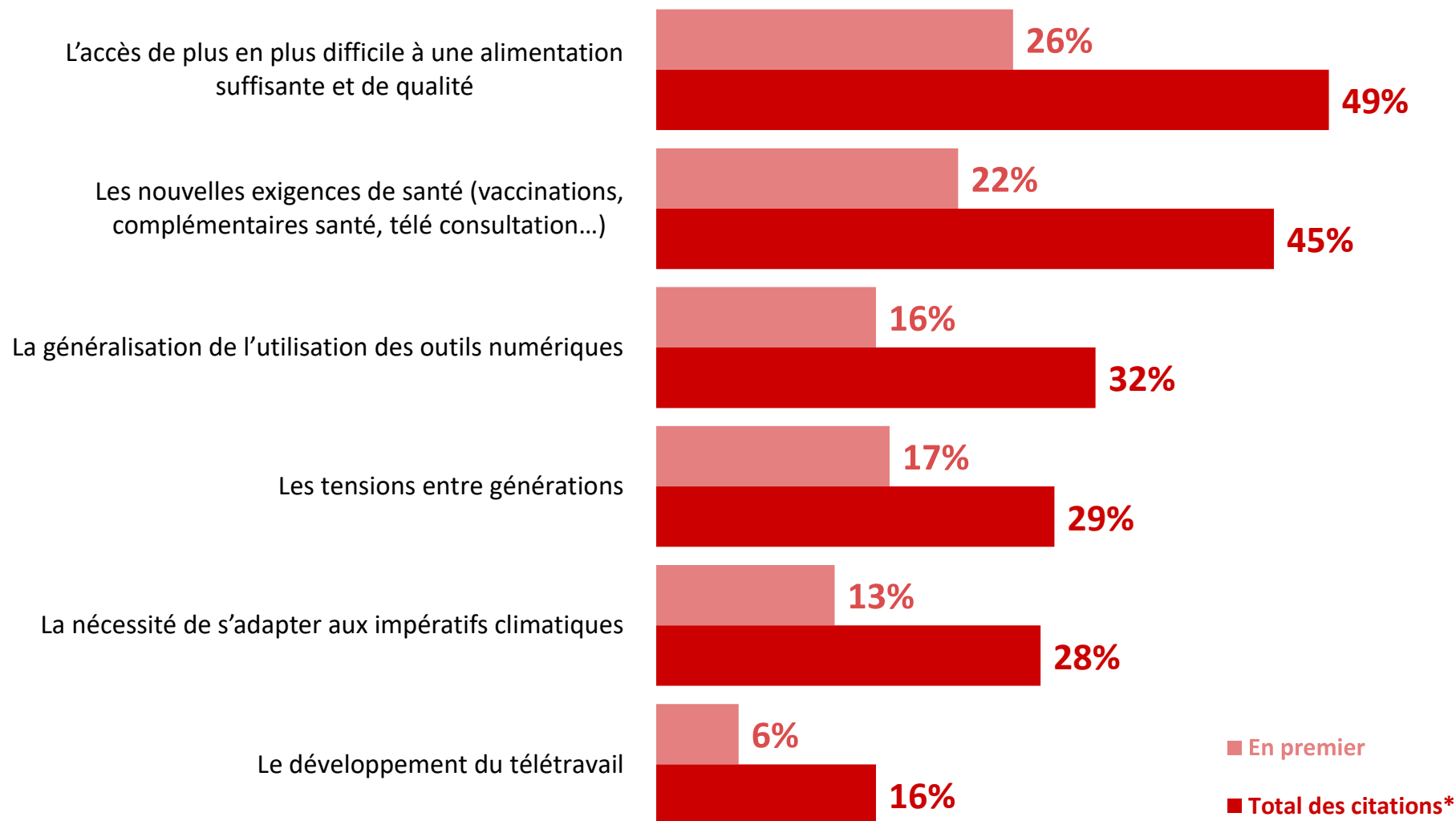
QUESTION : Et lequel de ces changements vivez-vous comme le risque le plus important pour vous ? En premier ? Et en second ?

Rappel
Déc. 2020
« Total des citations »



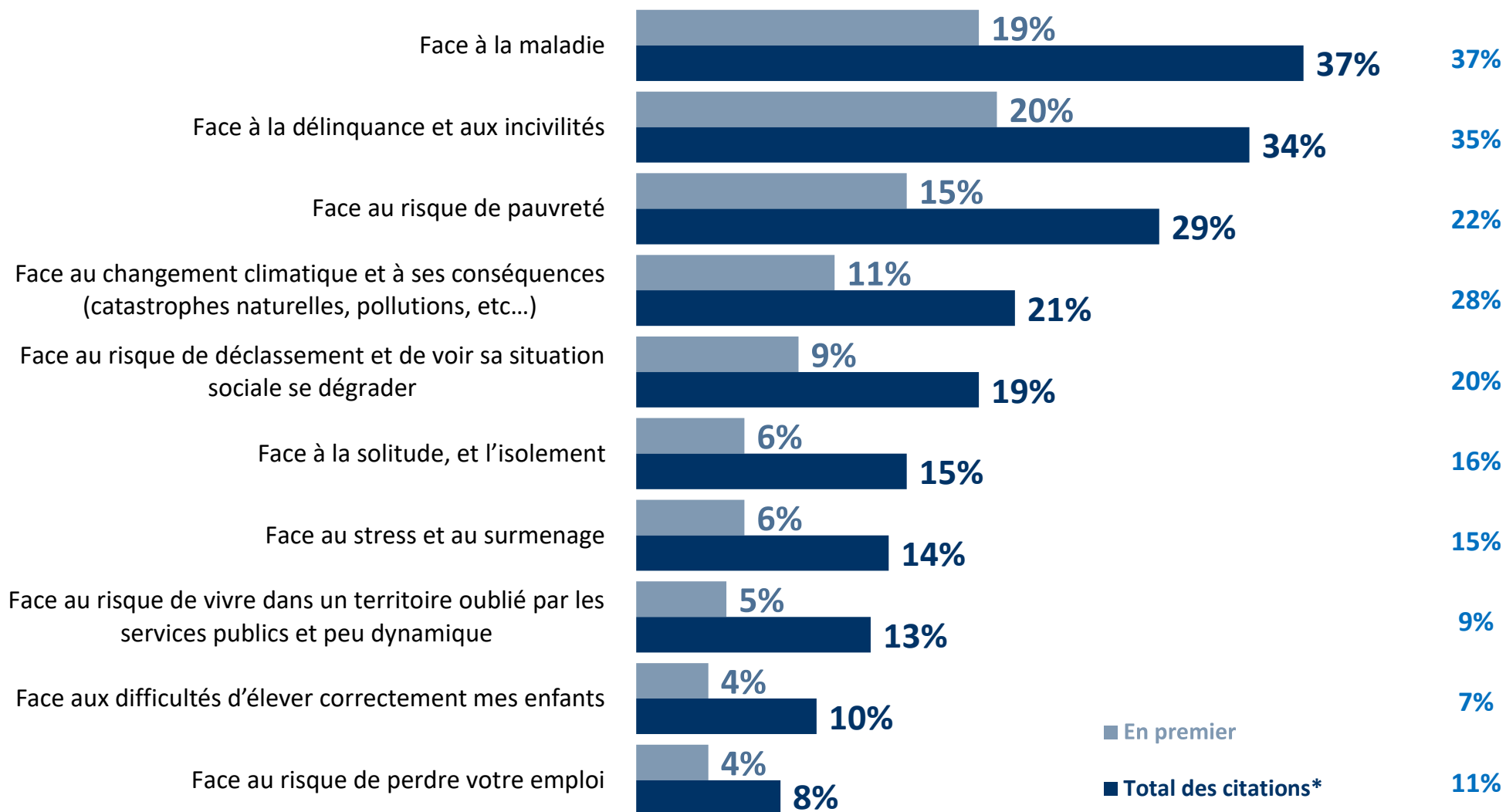
(*) Total supérieur à 100, les interviewés ayant pu donner deux réponses

QUESTION : Et parmi les changements suivants, lequel va selon vous créer le plus d'inégalités ? En premier ? Et en second ?



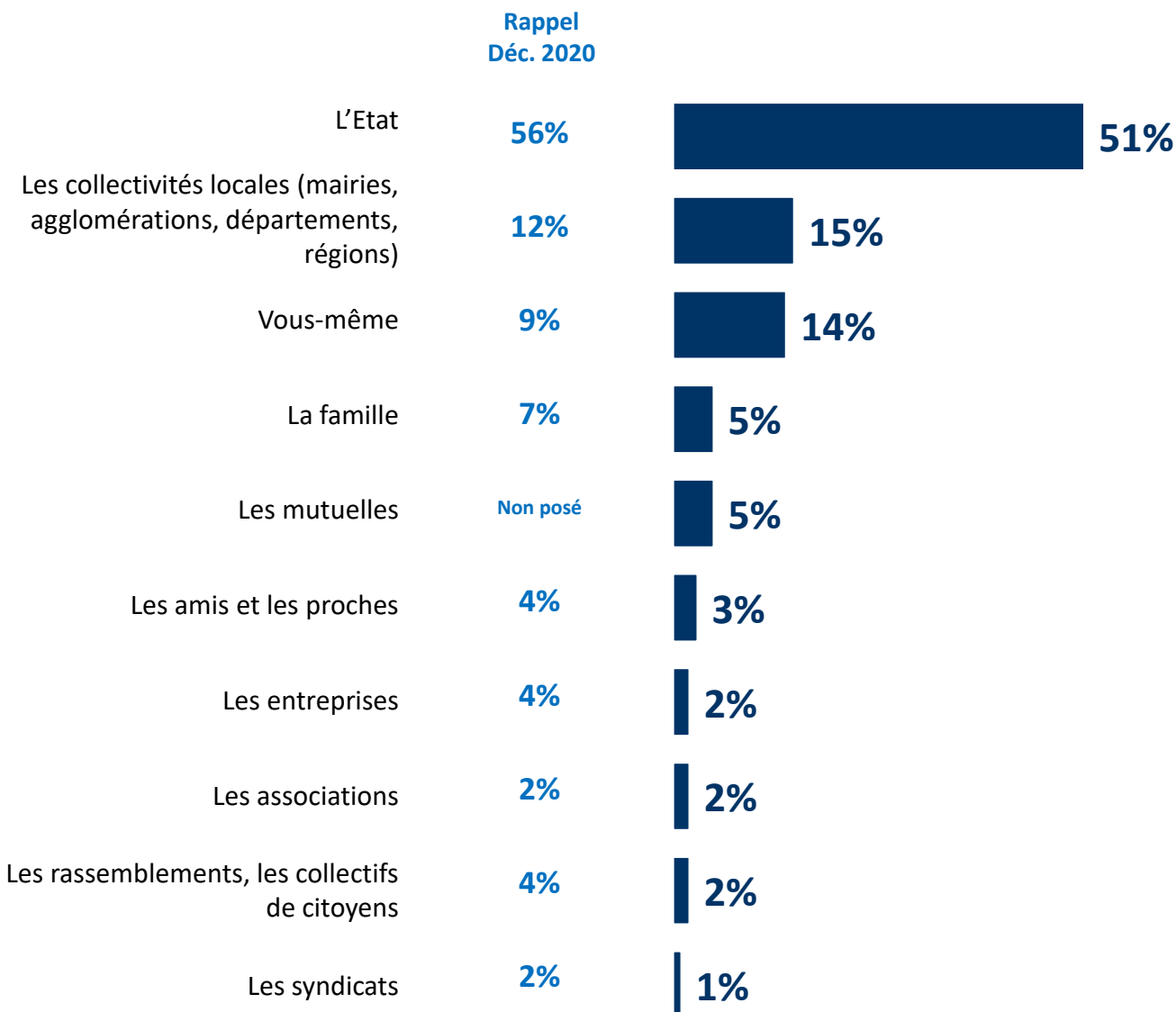
QUESTION : Sur quels aspects de votre vie auriez-vous en priorité besoin d'être davantage protégé ?
En premier ? Et en second ?

Rappel
Déc. 2020
« Total des citations »



(*) Total supérieur à 100, les interviewés ayant pu donner deux réponses

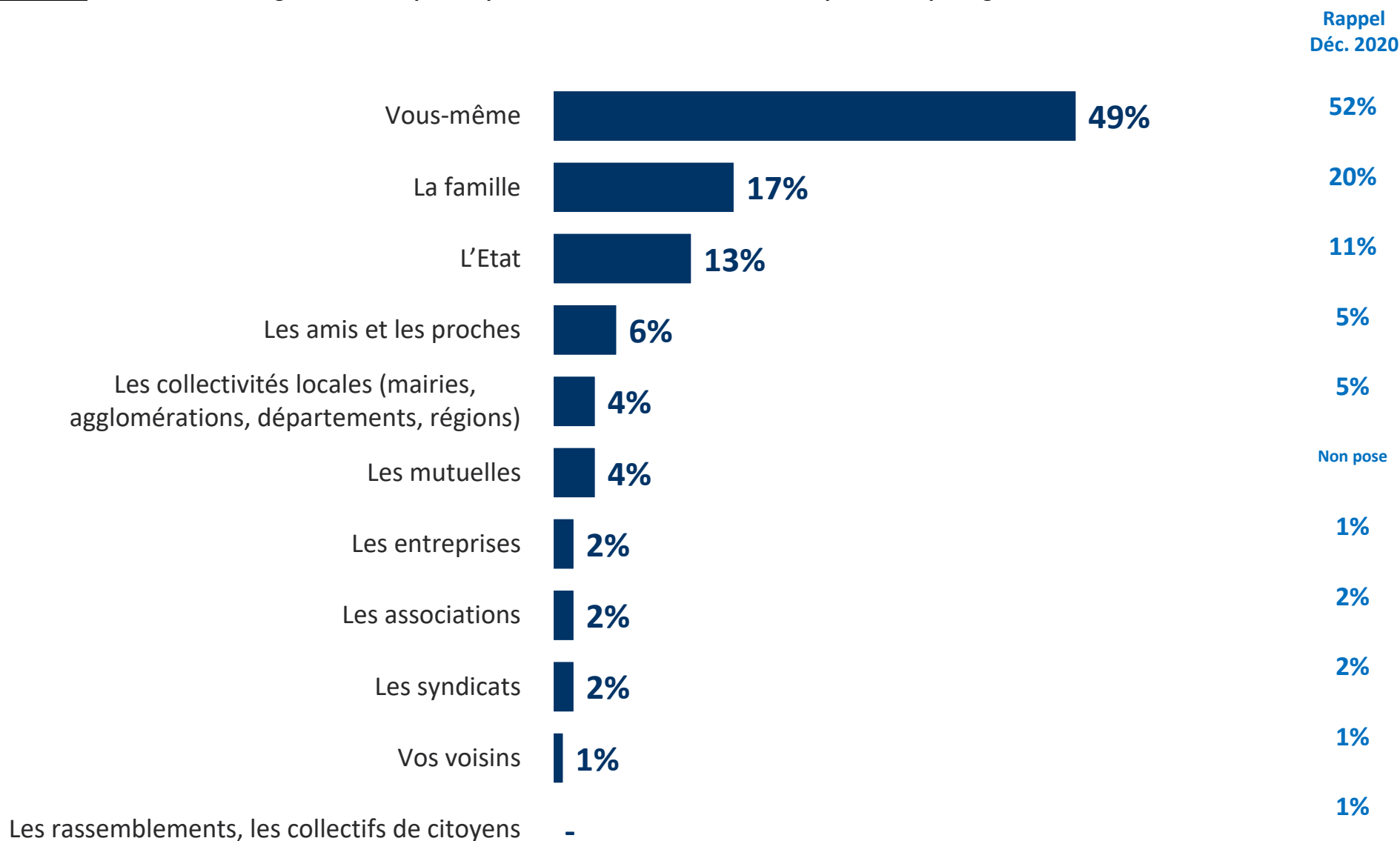
QUESTION : De la part de qui attendez-vous ces protections supplémentaires ?



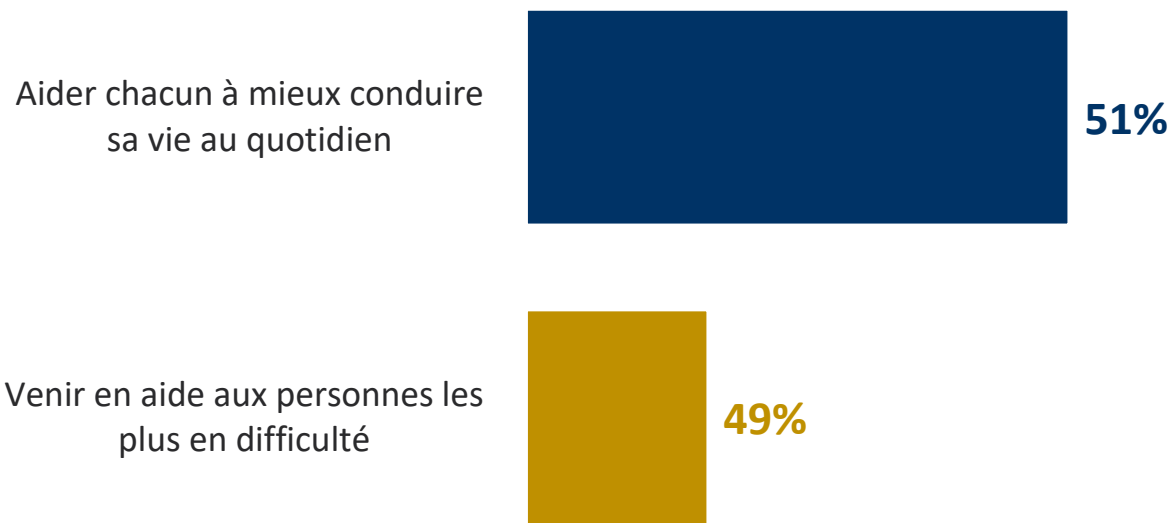
Personnes ayant en priorité besoin d'être protégées...

	Face à la maladie	Face à la délinquance et aux incivilités	Face au changement climatique	Face au risque de pauvreté	Face au risque de déclassement
	50%	53%	58%	57%	58%
	7%	18%	12%	15%	14%
	15%	19%	15%	11%	8%
	8%	2%	2%	6%	1%
	6%	4%	6%	2%	8%
	4%	1%	2%	1%	4%
	2%	1%	2%	2%	5%
	4%	1%	-	2%	-
	3%	-	2%	2%	2%
	1%	1%	1%	2%	-

QUESTION : D'une manière générale, sur qui comptez-vous habituellement d'abord pour vous protéger ?

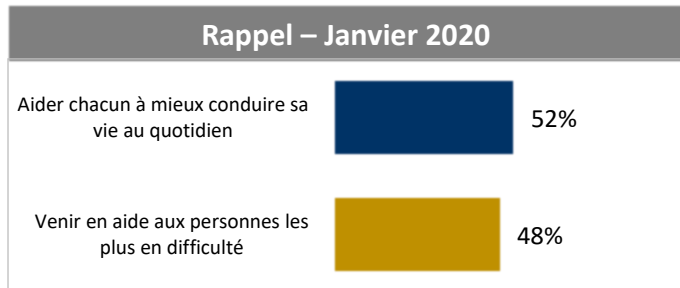


QUESTION : Si en France, des aides supplémentaires étaient accordés ou créés, elles devraient selon vous d'abord... ?



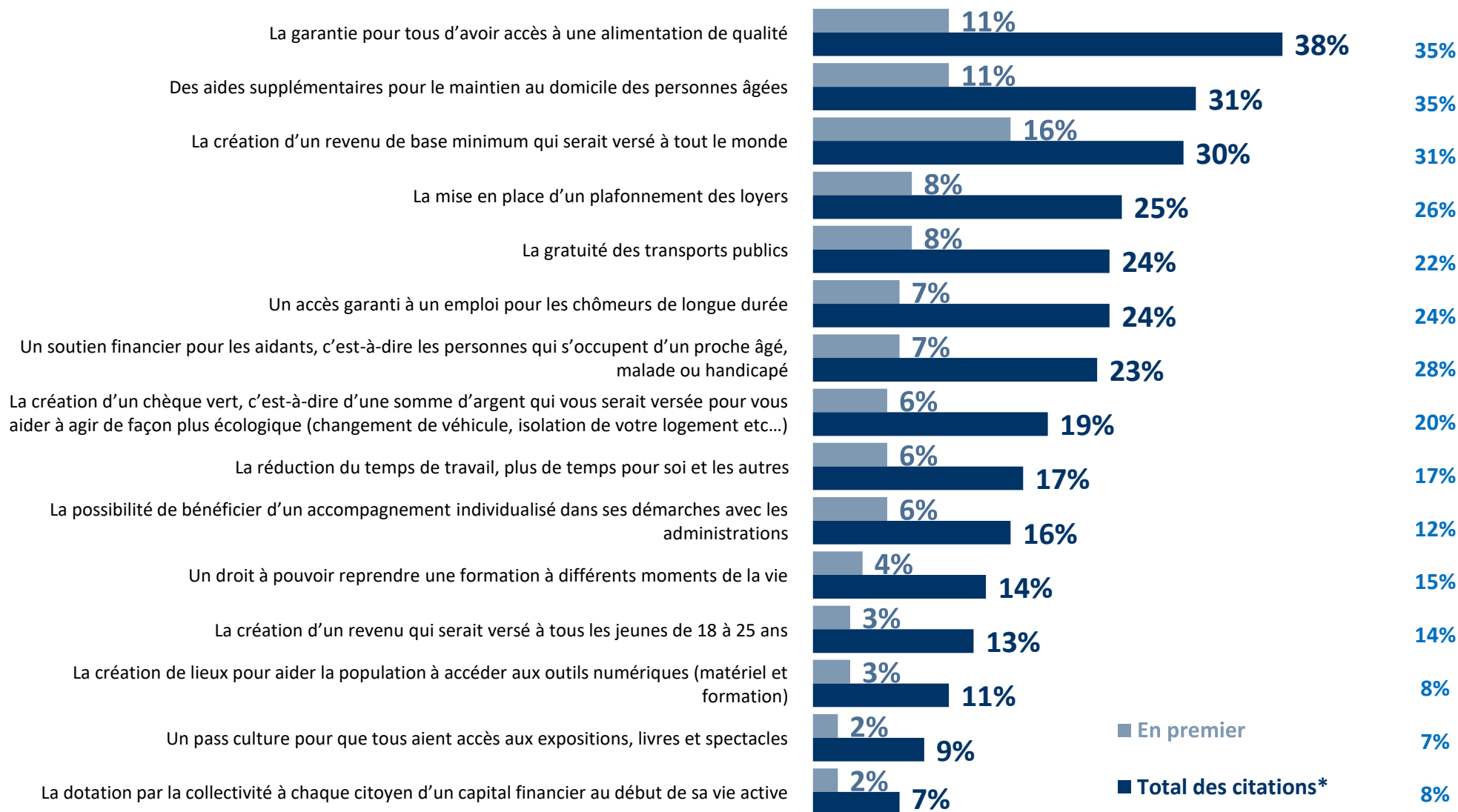
Réponses selon l'âge de l'interviewé

	18-24 ans	25-34 ans	35-49 ans	50-64 ans	65 ans et plus
Aider chacun à mieux conduire sa vie au quotidien	49%	44%	63%	54%	43%
Venir en aide aux personnes les plus en difficulté	51%	56%	37%	46%	57%



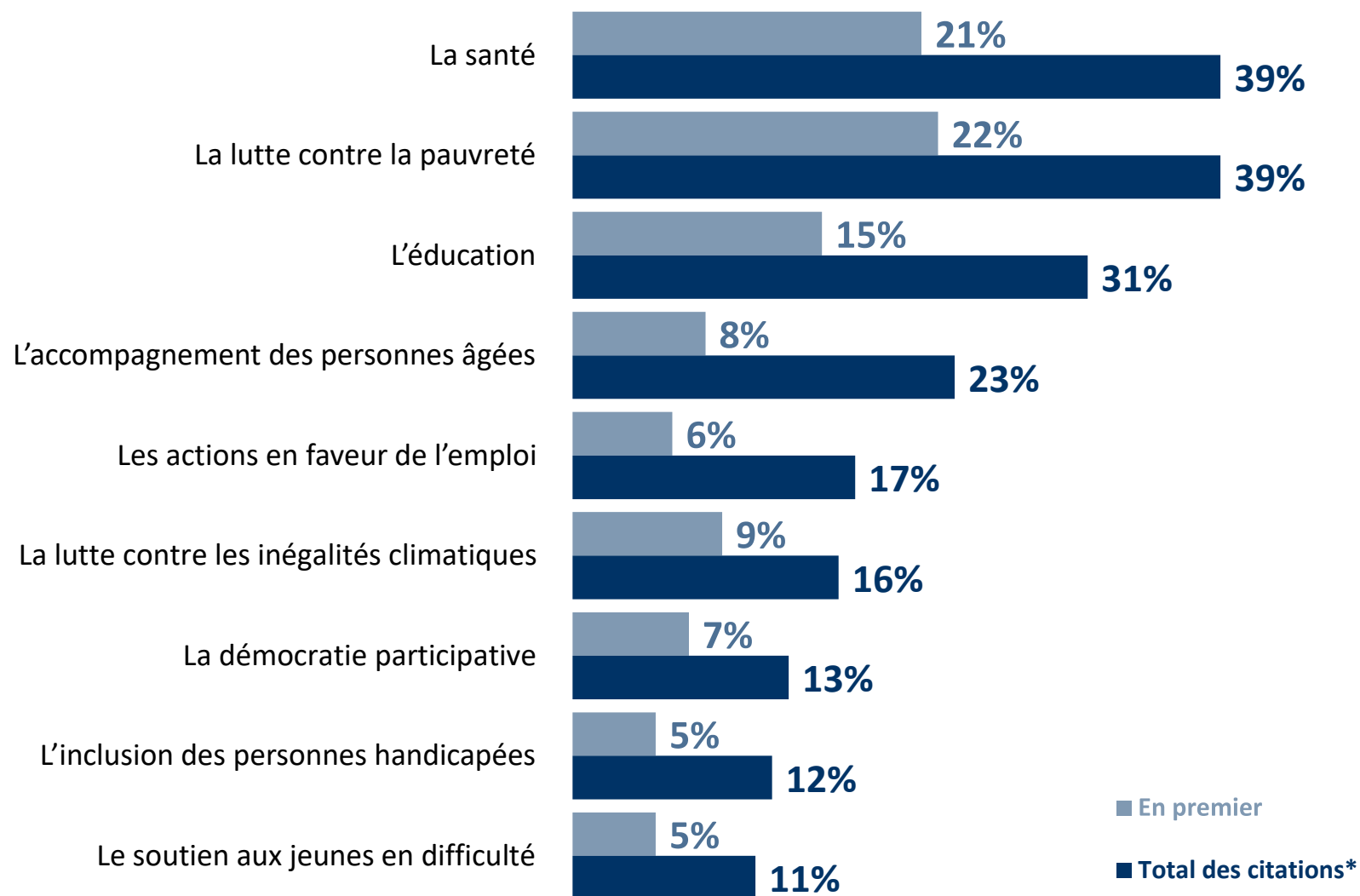
QUESTION : Selon vous, parmi les solutions suivantes, lesquelles aideraient le plus les gens dans leur vie quotidienne ?
En premier ? En deuxième ? Et en troisième ?

Rappel
Déc. 2020
« Total des citations »

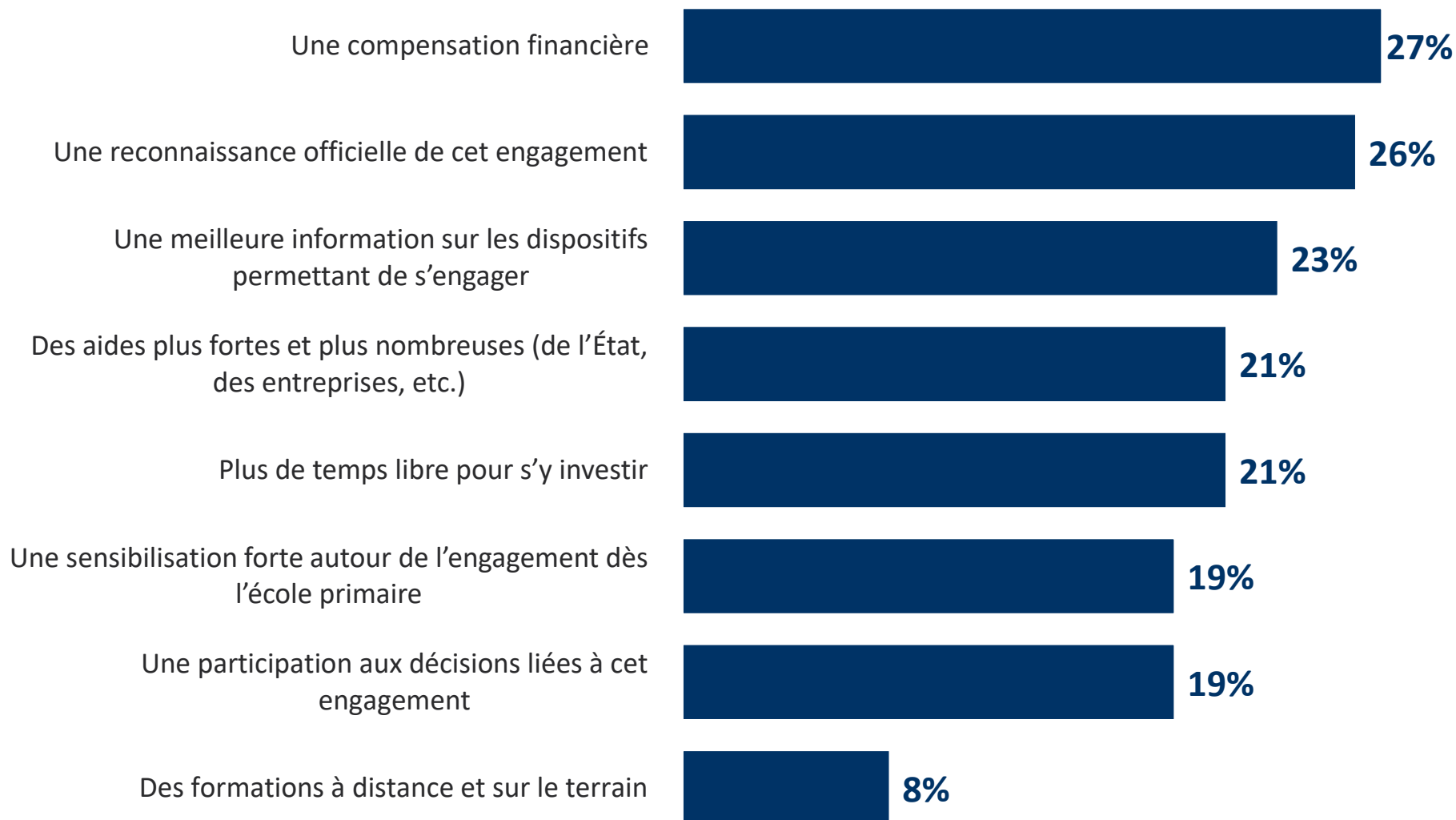


(*) Total supérieur à 100, les interviewés ayant pu donner deux réponses

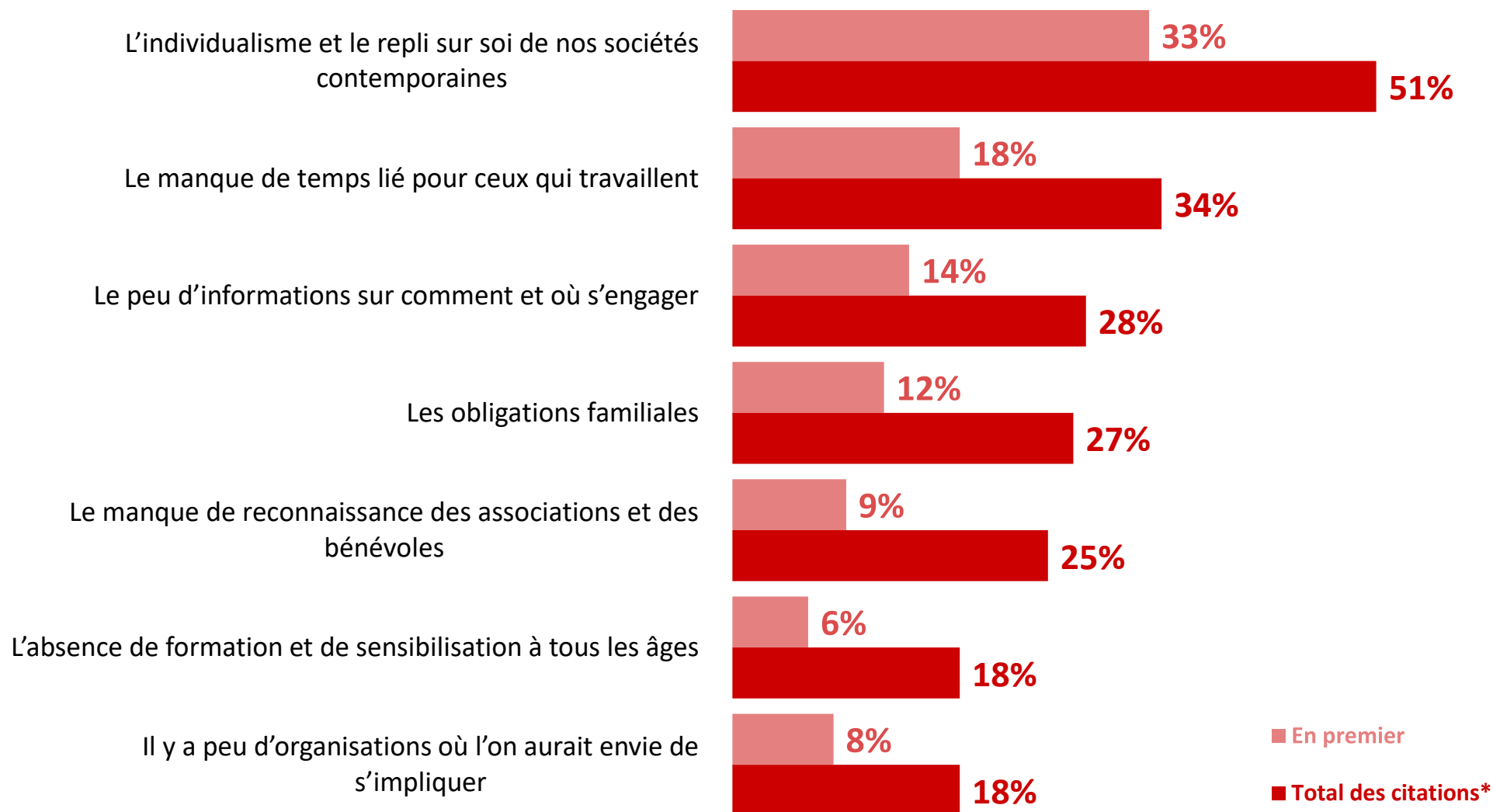
QUESTION : Selon vous, dans quels domaines a-t-on besoin aujourd'hui d'un engagement fort des citoyens ?
En premier ? Et en second ?



QUESTION : Qu'est-ce qui selon vous pourrait demain faciliter l'engagement solidaire des citoyens ?

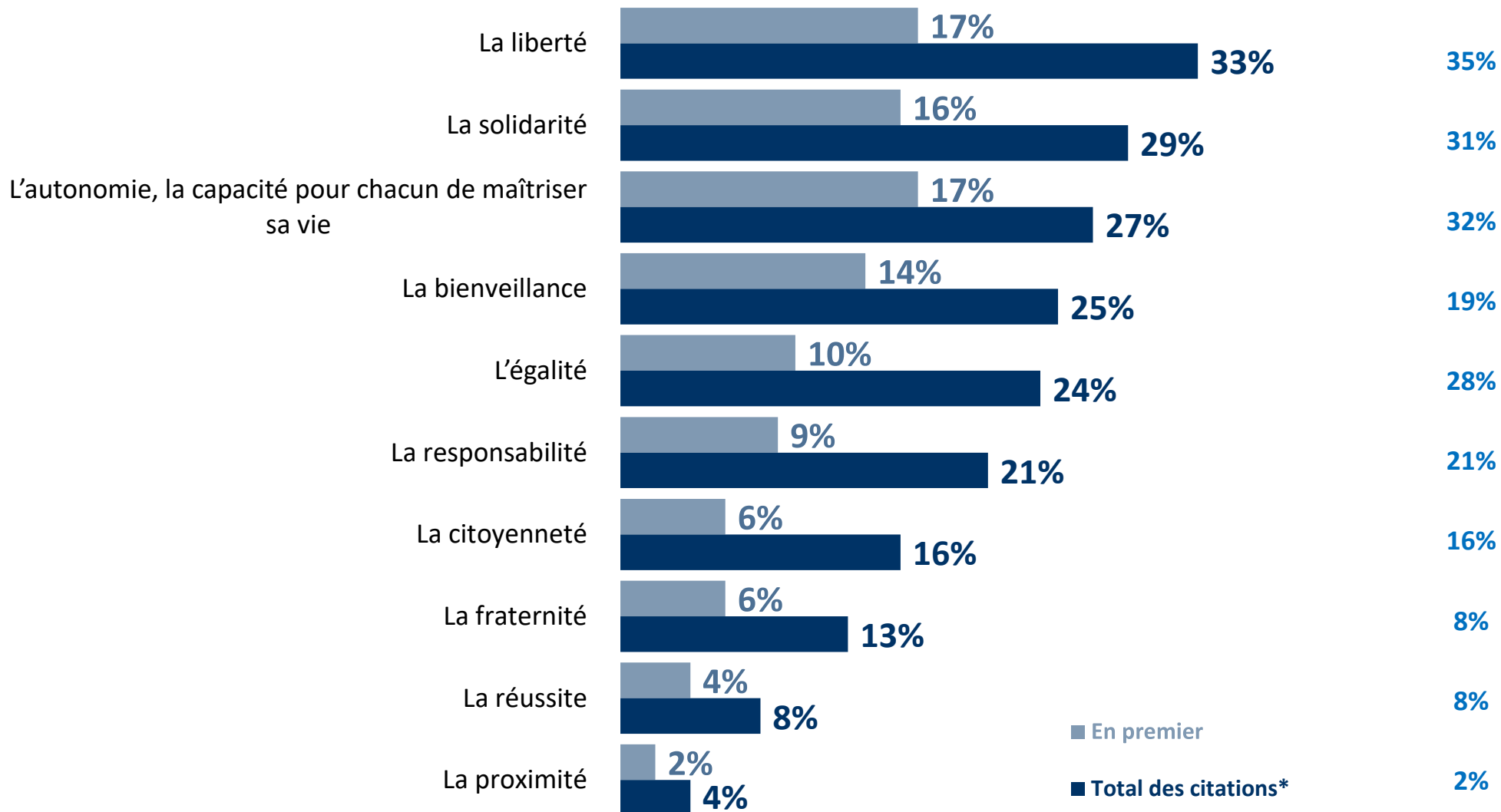


QUESTION : Qu'est-ce qui , selon vous, freine aujourd'hui l'engagement solidaire des citoyens ?
En premier ? Et en second ?



QUESTION : Parmi ces valeurs, laquelle a le plus d'importance à vos yeux ? En premier ? Et en second ?

Rappel
Déc. 2020
« Total des citations »



(*) Total supérieur à 100, les interviewés ayant pu donner deux réponses

QUESTION : De laquelle des deux opinions suivantes êtes-vous le plus proche ?

Il faut assurer une égalité tout au long de la vie, c'est-à-dire corriger les inégalités les plus importantes à tous les âges



Il faut assurer une égalité de départ, c'est-à-dire offrir dès l'enfance les mêmes chances à chacun



Selon la proximité politique			
Gauche	La République en Marche	Les Républicains	Rassemblement National
65%	38%	59%	58%
35%	62%	41%	42%

Rappel – Janvier 2020

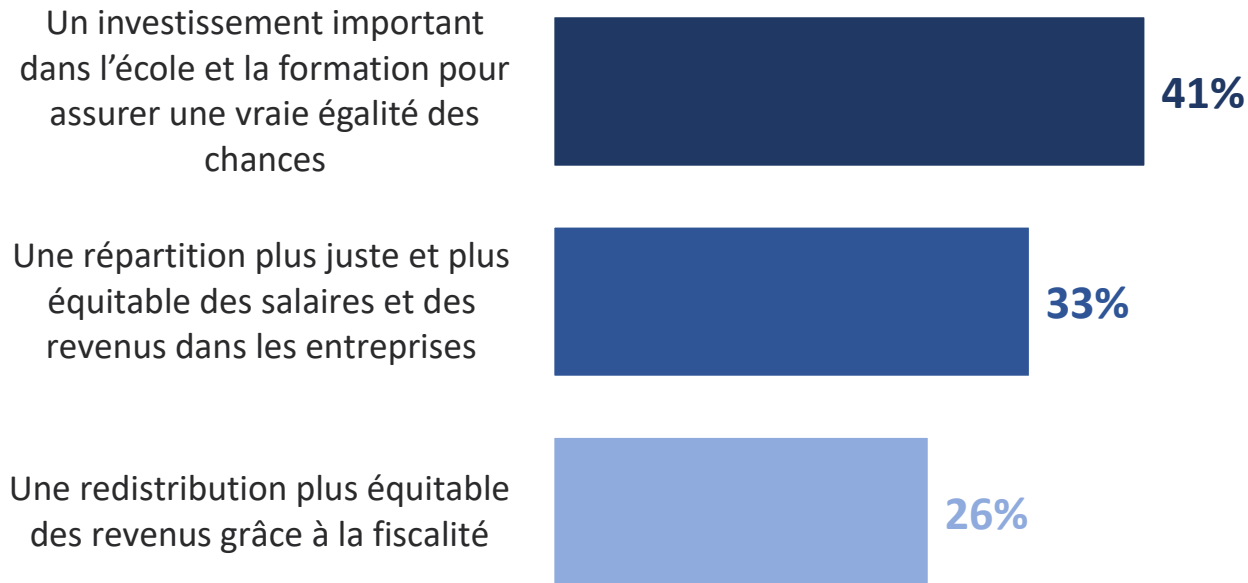
Une égalité tout au long de la vie



U égalité de départ



QUESTION : Pour aller vers une égalité plus forte, qu'est-ce que vous privilégieriez ?



Selon le niveau d'éducation

	Supérieur au bac	Bac	Inférieur au bac
Un investissement important dans l'école et la formation pour assurer une vraie égalité des chances	53%	35%	35%
Une répartition plus juste et plus équitable des salaires et des revenus dans les entreprises	30%	39%	33%
Une redistribution plus équitable des revenus grâce à la fiscalité	17%	26%	32%

Rappel – Janvier 2020

